

## Detnov 150 reeks

### Sirenes van gekoppelde centrales gaan enkel lokaal af

#### **1** Probleem

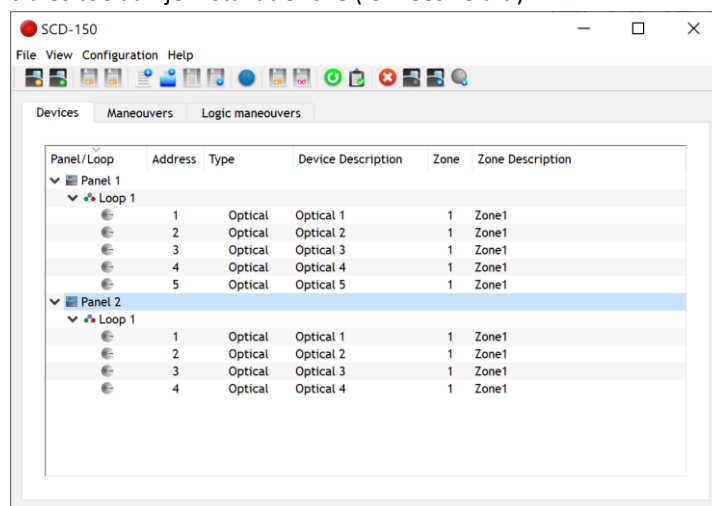
In een school met 2 aparte gebouwen wordt per gebouw een adresseerbare brandcentrale voorzien. Deze centrales worden aan elkaar gekoppeld.

In de 2 gebouwen zijn er reeds sirenes geplaatst ( conventionele ). Die worden aangesloten op de PCB op de print.

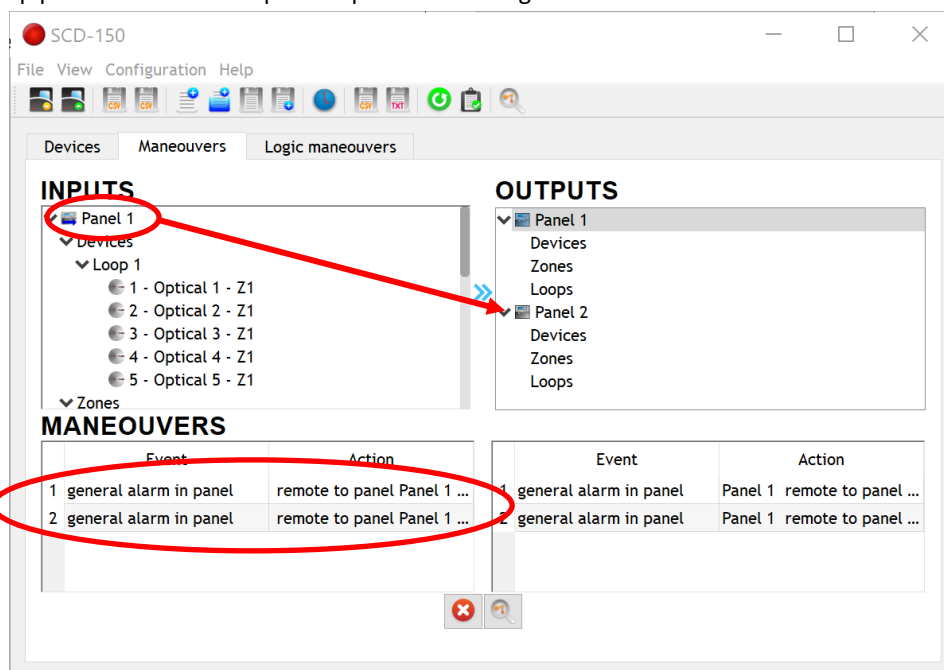
Bij een brandalarm in gebouw 1 gaan de sirenes in gebouw 2 niet af en vise versa.

#### **2** Oplossing

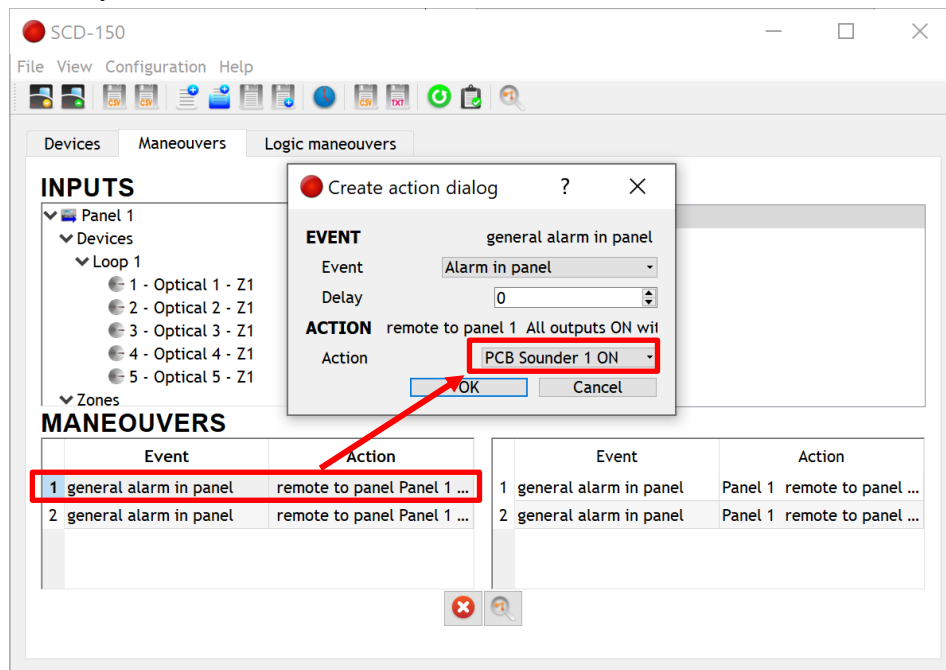
1. Voeg de 2 centrales toe aan je installatiefiche ( en lees ze uit ).



2. Sleep paneel 1 naar de output van paneel 2 en omgekeerd.



3. Dubbelklik op de eerste manoeuvre.
4. Selecteer bij action dat de **Pcb sounder** moet activeren.



5. Doe nu hetzelfde voor het 2<sup>e</sup> manoeuvre.
6. Stuur alles door naar de centrales!